

ՄԻԱՄՆԱԿԱՆ ՔՆՆՈՒԹՅՈՒՆ

2026

ՀՈՒՆՎԱՐ - ՓԵՏՐՎԱՐ

ԱՇԽԱՐՀԱԳՐՈՒԹՅՈՒՆ

ԹԵՍՏ 3

Խմբի համարը

Նստարանի համարը

Հարգելի՛ դիմորդ

Խորհուրդ ենք տալիս առաջադրանքները կատարել ըստ հերթականության: Ուշադիր կարդացե՛ք յուրաքանչյուր առաջադրանք և պատասխանների առաջարկվող տարբերակները: Եթե Ձեզ չի հաջողվում որևէ առաջադրանքի անմիջապես պատասխանել, ժամանակը խնայելու նպատակով կարող եք այն բաց թողնել և դրան անդրադառնալ ավելի ուշ:

Ձեր առջև դրված թեստ-գրքույկի էջերի դատարկ մասերը ազատորեն կարող եք օգտագործել սևագրության համար: **Թեստ-գրքույկը չի ստուգվում: Ստուգվում է միայն պատասխանների ձևաթուղթը:**

Առաջադրանքները կատարելուց հետո չմոռանաք պատասխանները ուշադիր և խնամքով նշել պատասխանների ձևաթղթում: Պատասխանների ձևաթղթի ճիշտ լրացումից է կախված Ձեր քննական միավորը:

Մաղթում ենք հաջողություն:

1

Նշվածներից ո՞րն է հասարակական աշխարհագրության ճյուղ:

- 1) ջրաբանությունը
- 2) երկրաբանությունը
- 3) կլիմայագիտությունը
- 4) երկրագրությունը

2

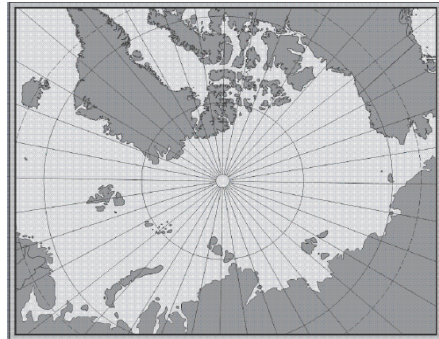
Որքա՞ն կլինի Երևանի և Հարավային արևադարձի միջև եղած հեռավորությունը:

- 1) 113,5°
- 2) 63,5°
- 3) 93,5°
- 4) 103,5°

3

Նկար 1.- ում տրված քարտեզը կազմելու համար ի՞նչ պրոյեկցիա է կիրառվել:

- 1) կոնային
- 2) հասարակածային
- 3) գլանային
- 4) ազիմուտային



նկար 1.

4

Քանի՞ շրջանակ ունի տեղագրական քարտեզը:

- 1) 4
- 2) 1
- 3) 2
- 4) 3

5

Ո՞ր գործիքով են չափում գետերի երկարությունները տեղագրական քարտեզի վրա:

- 1) պլանիմետր
- 2) կուրվիմետր
- 3) պալետկա
- 4) կողմնացույց

6

Ո՞ր երկու շերտերի միջև է գտնվում թույլլորտը:

- 1) արտաքին միջուկի և ներքին միջուկի
- 2) միջին միջնապատյանի և ստորին միջնապատյանի
- 3) ստորին միջնապատյանի և արտաքին միջուկի
- 4) երկրակեղևի և միջին միջնապատյանի

7

Ո՞ր դարաշրջանում է երկրակեղևը կրել կալեդոնյան ծալքավորության ազդեցությունը:

- 1) Մեզոզոյան
- 2) Պրոտերոզոյան
- 3) Կայնոզոյան
- 4) Պալեոզոյան

8

Մթնոլորտի ձևավորման պահին ո՞ր գազն է բացակայել:

- 1) ջրային գոլորշի
- 2) ազոտ
- 3) ածխաթթու գազ
- 4) օդոն

9

Ո՞ր պլատֆորմի վրա է ձևավորվել Անգարիդա մայրցամաքը:

- 1) Չինական
- 2) Ավստրալական
- 3) Սիբիրական
- 4) Հնդկական

10

Ո՞ր պնդումն է *սխալ*.

- 1) Քամիներն առաջացնում են ցունամիներ:
- 2) Քամու միջոցով նավարկում են առագաստանավերը:
- 3) Քամու միջոցով արտադրվում է էլեկտրաէներգիա:
- 4) Քամիներն առաջացնում են ավազաբլուրներ:

11

Նշված ուղղությունների քամիներից որո՞նք կայուն *չեն*:

- 1) հարավարևելյան
- 2) արևմտյան
- 3) հյուսիսարևելյան
- 4) արևելյան

12

Ո՞ր կլիմայական գոտում է տարածվում տայգան.

- 1) հասարակածային
- 2) բարեխառն
- 3) արկտիկական
- 4) արևադարձային

13 **Բնութագրումով որոշել բնական զոնան.**

Այս բնական զոնան ունի լավ արտահայտված երկու սեզոն՝ խոնավ, տաք ամառներ, տաք և չոր ձմեռներ: Լայն տարածում ունի Աֆրիկայում և Հարավային Ամերիկայում: Ո՞ր բնական զոնան է.

- 1) անապատ
- 2) տափաստան
- 3) սավաննա
- 4) տունդրա

14 **Միջերկրածովային կոշտատերև անտառները և թփուտները հիմնականում ո՞ր հողերի վրա են տարածվում.**

- 1) պոդզոլային
- 2) կարմրագորշ
- 3) դարչնագույն
- 4) մոխրագորշ

15 **Ո՞ր աշխարհամասում է գտնվում Սուդանի սարահարթը:**

- 1) Անտարկտիկա
- 2) Ասիա
- 3) Աֆրիկա
- 4) Ավստրալիա

16 **Ո՞ր գույգի կղզիներն են գտնվում Միջերկրական ծովում.**

- 1) Սարդինիա և Կորսիկա
- 2) Հոնայու և Կալիմանտան
- 3) Սուլավեսի և Ճամայկա
- 4) Հոկայդո և Մադագասկար

17 **Աֆրիկայի գետերից ո՞րն է թափվում Հնդկական օվկիանոս:**

- 1) Նիգեր
- 2) Զամբեզի
- 3) Օրանժ
- 4) Նեղոս

18 Ընտրել Աֆրիկայի բնական զոնաների և այն ընդգրկող կլիմայական գոտիների համապատասխանությունների ճիշտ շարքը.

ա. մշտականաչ կոշտատերև անտառ
բ. մշտադալար խոնավ անտառ
գ. սավանա և նոսրանտառ
դ. անապատներ և կիսանապատներ

1. հասարակածային կլիմայական գոտի
2. մերձհասարակածային կլիմայական գոտի
3. արևադարձային կլիմայական գոտի
4. մերձարևադարձային կլիմայական գոտի

- 1) ա-4, բ-1, գ-2, դ-3
- 2) ա-2, բ-4, գ-1, դ-3
- 3) ա-4, բ-1, գ-2, դ-3
- 4) ա-3, բ-1, գ-4, դ-2

19 Ո՞ր ծովն է ողողում Անտարկտիդայի ափերը

- 1) Սարգասյան ծով
- 2) Համագործակցության ծով
- 3) Կորալյան ծով
- 4) Միջերկրական ծով

20 Հյուսիսային Ամերիկայի գետերից ո՞րն է թափվում Հյուսիսային սառուցյալ օվկիանոս:

- 1) Յուկոնը
- 2) Մակենզին
- 3) Միսիսիպին
- 4) Կոլորադոն

21 Ո՞ր կենդանին է մեծամասամբ ապրում Ավստրալիայում:

- 1) անակոնդա
- 2) պանդա
- 3) բադակտուց
- 4) բիզոն

22 Հյուսիսային Ամերիկայի մերձարևադարձային մշտականաչ անտառների ու թփուտների բնական զոնայի վերաբերյալ ո՞ր պնդումն է ճիշտ.

- 1) Տարածված կենդանատեսակներից է կոնդորը:
- 2) Մթնոլորտային տեղումներն առավելապես թափվում են ամռանը:
- 3) Հողային ծածկում գերակշռում են պողզուլային հողերը:
- 4) Տարածված բուսատեսակներից է հսկա սեբվոյան:

23

Եվրասիայի կլիմայական գոտիների վերաբերյալ ո՞ր պնդումն է ճիշտ.

- 1) Հասարակածային կլիմայական գոտին զբաղեցնում է միայն Արաբական թերակղզու տարածքը:
- 2) Ամենափոքր տարածքը զբաղեցնում է Բարեխառն կլիմայական գոտու տարածքը:
- 3) Ամենամեծ տարածքը զբաղեցնում է մերձարևադարձային կլիմայական գոտու տարածքը:
- 4) Մերձհասարակածային կլիմայական գոտին տարածվում է Չինաստանի հարավ-արևելքում, Հնդկաչինում, Հնդաստանում, Ֆիլիպինների հյուսիսում:

24

Եվրասիայի նշված գործող հրաբուխներից ո՞րն է ամենաբարձրը:

- 1) Կլուչևսկայա սպկա
- 2) Վեզուվ
- 3) Անակ Կրակատաու
- 4) Նեմրութ

25

Ո՞ր լիճն է ամենաբարձրադիրը:

- 1) Վերին
- 2) Տիտիկակա
- 3) Պոոպո
- 4) Մարակայբո

26

Նշված բնական զոնաների տեղային անվանումներից ո՞րը բնորոշ չէ Հարավային Ամերիկային:

- 1) լյանոս
- 2) պարամոս
- 3) կամպոս
- 4) պրերիա

27

Նշվածներից ո՞ր երկիրն է եգիպտացորենի հայրենիքը:

- 1) Մեքսիկա
- 2) Չինաստան
- 3) Եգիպտոս
- 4) Հնդկաստան

28

Նշված համաշխարհային արդյունաբերության ճյուղերից ո՞րն է առաջատար արտադրանքի արժեքի մեծությամբ.

- 1) թեթև արդյունաբերությունը
- 2) մեքենաշինությունը
- 3) էլեկտրաէներգետիկան
- 4) մետաղաձուլությունը

29

Նշված երկրներից ո՞րն աշխարհում առաջատար չէ մարիկուլտուրայի զարգացման մակարդակով.

- 1) Ֆիլիպիններ
- 2) Ֆրանսիա
- 3) Շվեյցարիա
- 4) Թաիլանդ

30

Բնութագրումով որոշել երկիրը.

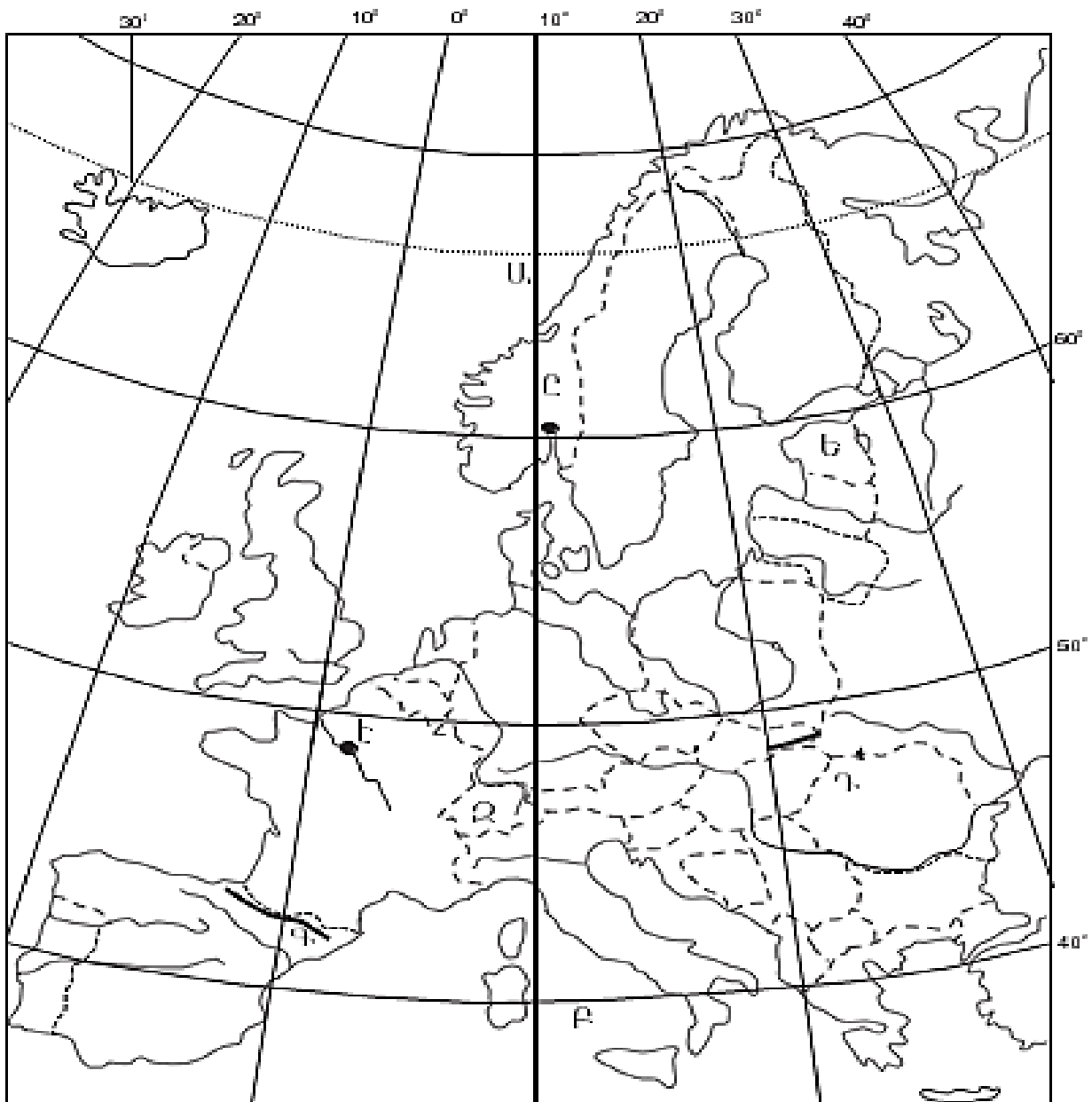
Այս ասիական պետությունն ունի բազմազգ բնակչություն: Բնակչության մեծ մասն ուղղափառ քրիստոնյաներ են: Արդյունաբերության մեջ առաջնային տեղը պատկանում է գյուղատնտեսական հումք մշակող ճյուղերին: Աճեցվող կարևորագույն մշակաբույսերն են թեյը և ցիտրուսային պտուղները: Մակերևույթը լեռնային է, հարուստ է ռեկրեացիոն ռեսուրսներով, Հարավարևմտյան Ասիայի ամենաանտառաշատ պետությունն է:

- 1) Լիբանան
- 2) Ադրբեջան
- 3) Հորդանան
- 4) Վրաստան

31

Համաշխարհային տրանսպորտի ճյուղերից ո՞րի միջոցով է կատարվում համաշխարհային ուղևորափոխադրումների կեսից ավելին:

- 1) օդային
- 2) ավտոճանապարհային
- 3) երկաթուղային
- 4) գետային



քարտեզ 1

32) Ո՞ր պետությունն է քարտեզ 1-ում նշված Ե տառով.

- 1) Մոլդովա
- 2) Էստոնիա
- 3) Լատվիա
- 4) Լիտվա

33) Ո՞ր մայրաքաղաքն է քարտեզ 1-ում նշված Է տառով.

- 1) Փարիզ
- 2) Օսլո
- 3) Տալլին
- 4) Ռիգա

34

Կենտրոնական Ասիայի վերաբերյալ ո՞ր պնդումն է ճիշտ.

- 1) Բնակչության միջին խտությունը շատ բարձր է:
- 2) Աղքատ է ոսկու պաշարներով:
- 3) Տրանսպորտային ցանցը խիտ է:
- 4) Հարուստ է միրաբիլիտի պաշարներով:

35

Մշակաբույսերից որի՞ մշակությամբ է Բրազիլիան աշխարհում գրավում առաջին տեղը.

- 1) արևածաղկի
- 2) կակաոյի
- 3) բամբակենու
- 4) սուրճի

36

Աֆրիկայի ո՞ր երկրները ելք չունեն դեպի ծով.

- 1) Մոզամբիկ և Տանզանիա
- 2) Նիգեր և Ռուանդա
- 3) Թունիս և Մարոկկո
- 4) Գանա և Մավրիտանիա

37

Ճապոնիայի վերաբերյալ ո՞ր պնդումն է ճիշտ.

- 1) Շաքարի ճակնդեղի ցանքերն զբաղեցնում են երկրի մշակվող հողերի մոտ կեսը:
- 2) Աշխարհի ամենախիտ բնակեցված երկրներից է:
- 3) Արդյունաբերության առաջատար ճյուղը թեթև արդյունաբերությունն է:
- 4) Բնակչության թվով ամենախոշոր քաղաքը Օսական է:

38

Ափագծերի երկարությամբ Կանադան աշխարհում ո՞ր տեղն է գրավում:

- 1) առաջին
- 2) չորրորդ
- 3) երրորդ
- 4) երկրորդ

39

Հարավարևելյան Ասիայի վերաբերյալ ո՞ր պնդումն է սխալ.

- 1) Տարածաշրջանի ամենազարգացած երկրներից են Լաոսն ու Կամբոջան:
- 2) Նավթի արդյունահանման ծավալով առաջատար երկրներից է Ինդոնեզիան:
- 3) Անագի արդյունահանման ծավալներով առաջատարներից է Մալայզիան:
- 4) Մանիլայի արտադրության ծավալով տարածաշրջանն աշխարհում առաջատարներից է:

40

Ռուսաստանի Դաշնության վերաբերյալ ո՞ր պնդումն է ճիշտ.

- 1) Ոսկու արդյունաբերությունը հիմնականում կենտրոնացած է Կոլա թերակղզում:
- 2) Բնական գազի պաշարներով աշխարհում գրավում է առաջին տեղը:
- 3) Էլեկտրակենտրոնականում ամենամեծ բաժինը պատկանում է ջրաէլեկտրակայաններին:
- 4) Նավթի հիմնական պաշարները տեղաբաշխված են Կուզբասի, Կանսկ-Աչինսկի ավազաններում:

41

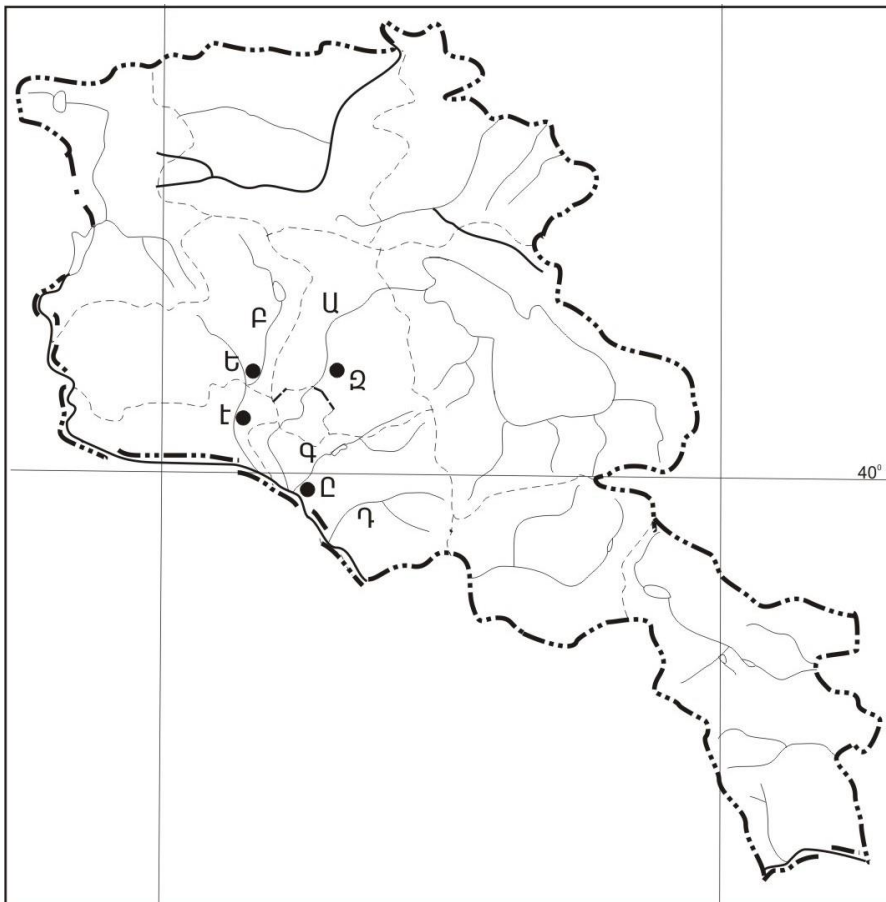
Ինչպիսի՞ ծագման լճեր չկան Հայկական լեռնաշխարհում.

- 1) փլվածքային
- 2) սառցադաշտային
- 3) մնացորդային
- 4) տեկտոնահրաբխային

42

Հայկական լեռնաշխարհի խոշոր գետերից ո՞րն է թափվում Սև ծով:

- 1) Տիգրիս
- 2) Ճորոխ
- 3) Եփրատ
- 4) Արաքս



քարտեզ 2

43

Քարտեզ 2-ում Արագածոտնի մարզը n° թ տառով է նշված:

- 1) Դ
- 2) Ա
- 3) Բ
- 4) Գ

44

Քարտեզ 2-ում Աշտարակ քաղաքը n° թ տառով է նշված.

- 1) Ը
- 2) Ե
- 3) Զ
- 4) Է

45

ՀՀ մակերևույթի վերաբերյալ n° պնդումն է սխալ.

- 1) Ախուրյանի և Փամբակի հովիտների միջև է գտնվում Շիրակի լեռնաշղթան:
- 2) Ծաղկունյաց լեռների ամենաբարձր գագաթը Թեղենիսն է:
- 3) Փամբակի լեռնաշղթայի ամենաբարձր գագաթը Թեժ լեռն է:
- 4) Վայոցսարից մինչև Արաքսի հովիտ ձգվում է Զանհգեզուրի լեռնաշղթան:

46

ՀՀ-ում n° թ մարզն է ամենախտաբնակը:

- 1) Շիրակը
- 2) Սյունիքը
- 3) Լոռին
- 4) Արմավիրը

47

ՀՀ արդյունաբերության վերաբերյալ n° պնդումն է ճիշտ.

- 1) Այլումինի արտադրությունը բացառապես օգտագործում է տեղական հումքը:
- 2) Մեքենաշինության զարգացումը պայմանավորված է միայն սև մետաղների առկայությամբ:
- 3) Մետաղաձուլության մասնագիտացված ուղղություններից է պղնձի արտադրությունը:
- 4) Քիմիական արդյունաբերության խոշոր կենտրոններ են Հրազդան և Գյումրի քաղաքները:

48

n° թ մարզով անցնող երկաթուղագծի երկարությունն է առավել երկար.

- 1) Արարատ
- 2) Սյունիք
- 3) Վայոց ձոր
- 4) Լոռի

49

Կոտայքի մարզի վերաբերյալ ո՞ր պնդումն է սխալ.

- 1) Հողային ծածկույթում գերակշռում են կիսաանապատային հողերը:
- 2) Ընդերքը հարուստ է հրաբխային ապարատեսակներով:
- 3) Տարածքի բարձրաչափական նիշերի մեծ տարբերության պատճառով կլիման բազմազան է:
- 4) Հիմնական ջրային զարկերակը Հրազդան գետն է:

50

Գեղարքունիքի մարզում բուսաբուծության ո՞ր ենթաձյուղը զարգացած չէ.

- 1) բանջարեղենի մշակությունը
- 2) ծխախոտի մշակությունը
- 3) հացահատիկի մշակությունը
- 4) կարտոֆիլագործությունը

51

Ո՞ր պնդումն է սխալ.

- 1) Մարդու տնտեսական գործունեության պատճառով բնական անտառները չեն կրճատվում:
- 2) Անտառներն ունեն ջրապաշտպան, հողապաշտպան, դաշտապաշտպան, կլիմաստեղծ նշանակություն:
- 3) Անտառների պահպանմանն ու վերականգնմանն ուղղված միջոցառում է հատուկ պահպանվող տարածքների ստեղծումը:
- 4) Բուսականությունը մասնակցում է նյութերի և էներգիայի համամոլորակային շրջապտույտին:

52

Նշված միջազգային կազմակերպություններից ո՞րն է զբաղվում ատոմային էներգիայի ուսումնասիրությամբ և բնակչության ճառագայթային անվտանգության ապահովման հարցերով:

- 1) ԲՊՄՄ
- 2) ՅՈՒՆԵՍԿՈ
- 3) ՅՈՒՆԵՊ
- 4) ՄԱԳԱՏԵ

53

Նշվածներից ո՞րը հողաբարելավման միջոցառում չէ:

- 1) կլիմայավարժեցում
- 2) ոռոգում
- 3) քարամաքրում
- 4) անտառապատում

54

Նշվածներից ո՞րի միջոցով ջրավազաններում ջրի որակը չեն ստուգում:

- 1) բուսատեխնոլոգիական
- 2) կենսաբանական
- 3) ֆիզիկաքիմիական
- 4) միկրոկենսաբանական

55

Նշվածներից ո՞ր փուլն է սկսվել մոտ 10 000 տարի առաջ և ավարտվել 3000 տարի առաջ:

- 1) նոր
- 2) հնագույն
- 3) հին
- 4) ժամանակակից

56

Գրել այն պետությունների համարները, որոց պետական կառավարման ձևը բացարձակ միապետական է:

- | | |
|-------------|------------|
| 1) Կատար | 5) Իսպանիա |
| 2) Դանիա | 6) Քուվեյթ |
| 3) Օման | 7) Շվեդիա |
| 4) Նորվեգիա | 8) Բելգիա |

57

Գրել այն պետությունների համարները, որոնք ելք չունեն դեպի ծով:

- | | |
|----------|--------------|
| 1) ՀԱՀ | 5) Չիլի |
| 2) ՌԴ | 6) Կանադա |
| 3) Չեխիա | 7) Չադ |
| 4) ԱՄՆ | 8) Շվեյցարիա |

58

Գրել այն պետությունների համարները, որոնց պետական տարածքային կառուցվածքը միասնական է:

- | | |
|-------------|--------------|
| 1) Գերմանիա | 5) Իրան |
| 2) Հայաստան | 6) Հնդկաստան |
| 3) Կանադա | 7) ԱՄՆ |
| 4) Բրազիլիա | 8) ՌԴ |

59

Գրել այն լեզուների համարները, որոնք մտնում են սլավոնական լեզվախմբի մեջ.

- | | |
|--------------|--------------|
| 1) էստոներեն | 5) հայերեն |
| 2) լեհերեն | 6) չեխերեն |
| 3) վրացերեն | 7) պարսկերեն |
| 4) շվեդերեն | 8) ռուսերեն |

60

Գրել այն երկրների համարները, որոնք իրենց տնտեսության զարգացման մակարդակով հետինդուստրիալ փուլում են:

- | | |
|--------------|--------------|
| 1) Ֆրանսիա | 5) Ճապոնիա |
| 2) Հնդկաստան | 6) Թուրքիա |
| 3) Ինդոնեզիա | 7) Անգոլա |
| 4) Գերմանիա | 8) Ֆինլանդիա |

61) Գրել այն խոշոր գետերի համարները, որոնց շուրջը ձևավորվել են հնագույն ու հայտնի քաղաքակրթություններ:

- | | |
|------------|-----------|
| 1) Զամբեզի | 5) Օրանժ |
| 2) Տիգրիս | 6) Նեղոս |
| 3) Եփրատ | 7) Ինդոս |
| 4) Կոնգո | 8) Պարանա |

62) Հայկական լեռնաշխարհի տրված գետերի համարները դասավորել ըստ դրանց վտակների վրա գտնվող ջրվեժների հետևյալ հաջորդականությամբ՝ Ջերմուկի, Շաքիի, Թռչկանի.

- 1) Արփա 2) Փամբակ 3) Որոտան

63) Տրված ՀՀ ազգերը դասավորել բնակչության թվի նվազման կարգով.

- 1) ասորիները
- 2) եզդիներ
- 3) հայեր
- 4) ռուսները

(64-65). Լեռան գագաթին մթնոլորտային ճնշումը 360 մմ է, օդի ջերմաստիճանը՝ -5°C , իսկ ստորոտին՝ $+10^{\circ}\text{C}$ (հաշվարկը կատարել 5° -ով).

64) Որոշել լեռան հարաբերական բարձրությունը:

65) Որոշել մթնոլորտային ճնշումը ստորոտում:

(66-67) Քաղաքի բնակչության թիվը 90 000 է, բնակչության բացարձակ բնական աճը՝ 2000 մարդ: Եկածների թիվը 6000 մարդ է, մեկնածների թիվը՝ 2000 մարդ.

66 Որոշել միգրացիայի մնացորդը:

67 Որոշել քաղաքի բնակչության թիվը 1 տարի հետո:

68 Երկրի նավթի պաշարները կազմում են 2,4 մլրդ տ, տարեկան հանույթը՝ 120 մլն տ: Որքա՞ն է ռեսուրսաապահովվածությունը:

69

Ֆրանսիայի վերաբերյալ տրված պնդումներից որո՞նք են ճիշտ, որո՞նք՝ սխալ.

- 1) Արտահանման մեջ գերակշռում են բնական գազն ու նավթամթերքները:
- 2) Տնտեսությունը գտնվում է զարգացման հետինդուստրիալ փուլում:
- 3) ՀՆԱ-ի կառուցվածքում ամենափոքր բաժինը զբաղեցնում է սպասարկման ոլորտը:
- 4) Արդյունաբերության առաջատար ճյուղերից են մեքենաշինությունն ու քիմիական արդյունաբերությունը:
- 5) Մսի, կաթի, ցորենի, եգիպտացորենի և շաքարի ճակնդեղի արտադրության ծավալով Եվրոպայում առաջինն է:
- 6) Գյուղատնտեսության առաջատար ճյուղը բուսաբուծությունն է:

70

ՀՀ Գեղարքունիքի մարզի վերաբերյալ տրված պնդումներից որո՞նք են ճիշտ, որո՞նք՝ սխալ.

- 1) Մարզի գյուղերում է ապրում բնակչության մեկ երրորդը:
- 2) Առկա են քրոմիտի և ոսկու պաշարներ:
- 3) Այստեղ է գտնվում Սևանի ստորգետնյա ջրաէլեկտրակայանը
- 4) Տնտեսության առաջատար ճյուղը գյուղատնտեսությունն է:
- 5) Հողածածկությունը գերակշռում են լեռնաանտառային գորշ հողերը:
- 6) Անասնապահության առաջատար ճյուղն է խոզաբուծությունը: